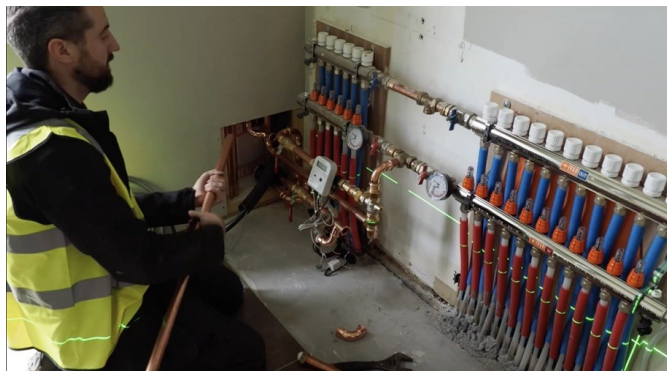


## Skotská rodina instaluje první tepelné čerpadlo Panasonic řady M ve Velké Británii



Thurso. Scotland

2025

Outdoor units: Monoblokové tepelné čerpadlo vzduch-voda Panasonic Aquarea M Series T-Cap

Indoor units:

Control: Ovládání Panasonic Smart a Service Cloud

RDI Renewables

Bungalov s pěti ložnicemi ve skotském městě Thurso je první nemovitostí ve Velké Británii, kde bylo instalováno tepelné čerpadlo Panasonic Aquarea 9kW řady M. Majitel domu a zkušený instalatér Ryan Pollard ze společnosti RDI Renewables nahradil zastaralý plynový kombinovaný kotel, aby uspokojil vysoké nároky pětičlenné rodiny na teplou vodu a zároveň snížil uhlíkovou stopu nemovitosti.

## Challenge

Při hledání ideálního řešení vytápění se zvažovala především kapacita a výkon, protože objekt má pět koupelen. Majitel domu hledal vysoce energeticky účinné řešení vytápění, které by snížilo uhlíkovou stopu jeho domu, ale zároveň bylo dostatečně výkonné, aby zajistilo dostatek teplé vody pro jeho pětičlennou rodinu.

## Solutions & Tech Applied

Bungalov s pěti ložnicemi ve skotském městě Thurso je první nemovitostí ve Velké Británii, kde bylo instalováno tepelné čerpadlo Panasonic Aquarea 9kW řady M. Majitel domu a zkušený instalatér Ryan Pollard ze společnosti RDI Renewables nahradil zastaralý plynový kombinovaný kotel, aby uspokojil vysoké nároky pětičlenné rodiny na teplou vodu a zároveň snížil uhlíkovou stopu nemovitosti.

Majitel domu, Ryan Pollard ze společnosti RDI Renewables, je sám instalátérem tepelných čerpadel a určil monoblokové tepelné čerpadlo vzduch-voda Panasonic Aquarea řady M o výkonu 9 kW T-Cap s řízením Panasonic Smart a Service Cloud. Jednotka byla také propojena se systémem Open Energy Monitor (OEM) třetí strany, který pomáhá sledovat výkon a účinnost tepelného čerpadla. Dosavadní výsledky se ukazují jako velmi pozitivní, když byl zaznamenán týdenní průměr SCOP 4,85, což dokazuje jeho účinnost.

Jako zkušený instalatér montuje Ryan výrobky Panasonic již více než 12 let a viděl, jak se technologie za tu dobu vyvinula. Přijímá změny, které přicházejí, a proto hledal vysoce energeticky účinné řešení vytápění, které by snížilo uhlíkovou stopu jeho domu, ale zároveň bylo dostatečně výkonné, aby zajistilo dostatek teplé vody pro jeho pětičlennou rodinu.

Ryan k tomu uvedl: "Při hledání ideálního řešení vytápění jsme zvažovali především kapacitu a výkon vzhledem k tomu, že nemovitost má pět koupelen. Náš současný kotel byl pro naši nemovitost o rozloze 300 m<sup>2</sup> nevhodný a v důsledku toho nebyl k dispozici dostatečný objem teplé vody pro potřeby naší rodiny. Tepelné čerpadlo Panasonic Aquarea řady M vzduch-voda má provozní rozsah až -20 °C a díky technologii T-CAP může pracovat při teplotách až -28 °C. Jako zkušený instalatér tepelných čerpadel vím, že toho žádné jiné tepelné čerpadlo, které je v současné době na trhu, nedosahuje. Jednotky Panasonic navíc dokáží ohřívat zásobník teplé vody až na 65 °C, a to bez podpory externího zdroje, tj. přímého elektrického proudu. V pětičlenném domě, který často potřebuje teplou vodu, nám jednotka zajišťuje dostatečné zásobování."

Nové tepelné čerpadlo Panasonic Aquarea řady M je ideální pro velké domácí objekty, jako je tento dům o rozloze 300 m<sup>2</sup>. Objekt má 500litrový zásobník teplé vody, Ryan dále dodal: "Řada Panasonic

M zatím umožňuje ohřev vody v domácnosti až na 68 °C, což přináší 20% nárůst využitelného výkonu."

Kompaktní a stylová jednotka Panasonic se bez problémů začlení do moderních domů. Její Wi-Fi připojení umožňuje vzdálené monitorování a řešení problémů prostřednictvím cloudových aplikací Panasonic. Systém také používá chladivo R290, které nabízí nízký potenciál globálního oteplování (GWP), jenž činí pouhé tři.

Tepelná čerpadla mají nejen efektivní výkon, ale také moderní design. Venkovní jednotky jsou k dispozici v antracitově šedé barvě, vnitřní jednotky pak v elegantní monochromatické variantě. Povrchová úprava Bluefin prodlužuje životnost cívek venkovních, před působením slané vody, což je výhodou pro majitele domů na pobřeží.

"Jako první uživatel řešení Panasonic jsem viděl jeho vývoj za posledních 12 let. Jak rostla poptávka po tepelných čerpadlech ve Velké Británii, viděl jsem, jak se vyvíjela podpora nabízená technickou a prodejní službou Panasonic. Nyní nabízejí školení na míru, která vyhovují potřebám pokročilých instalatérů, a také pravidelně dostupná školicí střediska po celé Velké Británii. Jako Panasonic Pro Partner mám přístup k portálu s potřebnou dokumentací a softwarem a jsem informován o všech novinkách a produktech, jako je například nová řada M," dodal Ryan.

Řada Panasonic Aquarea M je v současné době k dispozici v jednofázovém nebo třífázovém provedení s výkonem 9-30 kW a byla navržena s modulární koncepcí, která umožňuje výběr z mnoha aplikací, které vyhovují různým potřebám a typům nemovitostí. Nabízí čtyři varianty v řadě: samostatný dálkový ovladač, řídicí modul, hydrobox a vnitřní jednotku All in One, které poskytují řešení na míru pro každého uživatele a potřeby nemovitosti. Systém využívá přírodní chladivo R290, které je známé svým nízkým potenciálem globálního oteplování (GWP), jenž činí pouhé tři, což z něj činí ekologicky šetrnější volbu.

Chcete-li se dozvědět více o široké nabídce řešení pro vytápění a chlazení Panasonic, navštivte [www.aircon.panasonic.eu](http://www.aircon.panasonic.eu) nebo webové stránky společnosti RDI Renewables <https://www.rdirenewables.co.uk/>.

Pro více informací sledujte: <https://youtu.be/GwTBXXSr4Ds>.

## Key Tech Features

Monoblokové tepelné čerpadlo vzduch-voda řady M

Technologie T-CAP

R290

## Capacity

9 kW