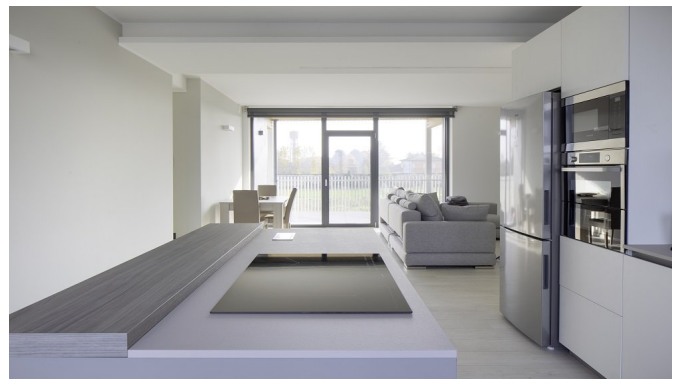
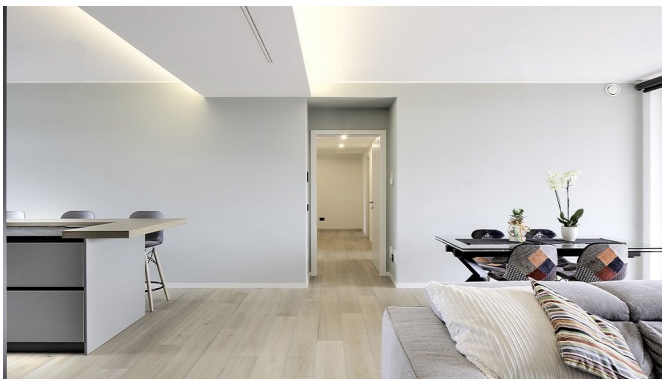


Crosslight House



Mulazzano (LO). Italia

2021

Outdoor units: U-36PZH3E5 (17 unità)
Indoor units: S-3650PF3E (17 unità)
Control: CZ-RTC5B (17 unità) e PAW-RC2-KNX-1i (17 unità)

IMPRESA COSTRUTTRICE, Gardenia srl - Dott. Claudio Bellocchio (amministratore e responsabile progetto); PROGETTO ARCHITETTONICO, EGA OFFICE - Emanuele Garufi Architecture Office; ARCHITETTO, Emanuele Garufi.

Progetto: nuovo edificio residenziale (certificazione CasaClima Nature Gold)

Challenge

Offrire agli utenti finali unità abitative di alta qualità, confortevoli, salubri, con un'attenzione particolare all'efficienza energetica e alla sostenibilità. Ricerca di soluzioni conformi ai rigidi criteri di progettazione applicati dallo studio, che rispettano le 9 Foundations of a Healthy Building dell'Harvard T.H. Chan School of Public Health: ventilazione, temperatura, umidità, qualità dell'aria, polvere e parassiti, rumore, qualità dell'acqua, luce e vista, sicurezza e protezione.

Solutions & Tech Applied

Per rispondere alle esigenze di comfort abitativo ed efficienza energetica, le abitazioni sono state dotate di un impianto di ventilazione meccanica controllata per il ricambio dell'aria con un pre-temperamento geotermico orizzontale e di un impianto di climatizzazione caldo/freddo ad espansione diretta distribuiti in parallelo. Gli impianti si avvalgono anche di una pompa di calore termodinamica per la produzione di acqua calda sanitaria così da assicurare la massima efficienza energetica. Per l'impianto di climatizzazione è stata adottata la soluzione PACi NX di Panasonic con la nuova unità interna canalizzata flessibile PF3, dotata della tecnologia nanoe™ X e compatibile con comandi IoT. Il risultato è un comfort abitativo garantito da unità interne ed esterne efficienti e silenziose. Le unità sono comandate tramite il comando a filo CZ-RTC5B, adatto a essere integrato in qualsiasi tipologia di arredo.