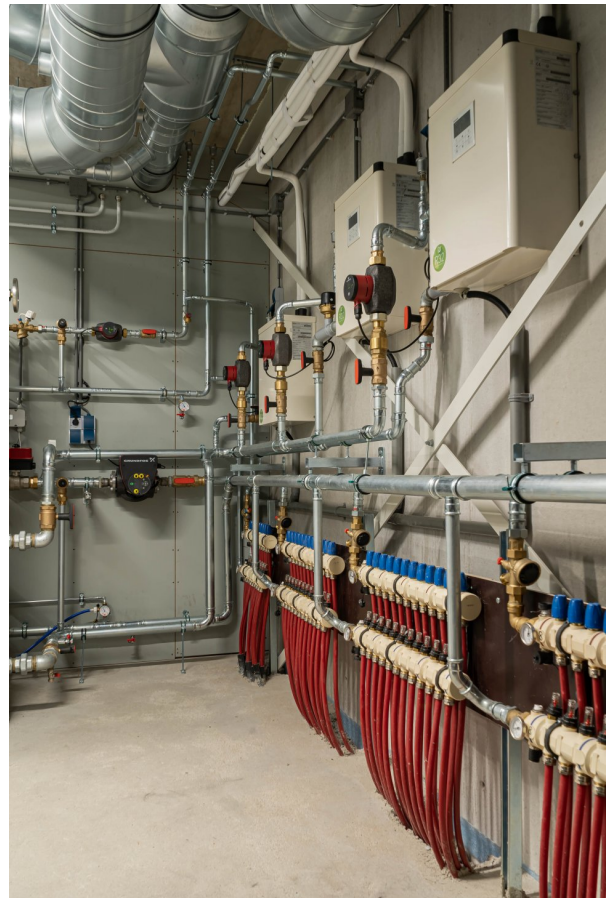


Multitube







Weert. Nederland

2021

Outdoor units: 3x U-250PZH2E8

Indoor units: 3x PAW-250W5APAC

Control:

Lukon Air en Aircologic

Multitube kiest voor duurzame efficiënte airconditioning van Panasonic

Solutions & Tech Applied

In Multitube's nieuwe bedrijfshal reikt de besparing tot aan elke vierkante meter! Wie inspeelt op de toekomst maakt z'n keuzes al snel verstandig. Hoe dat uitpakt, weten ze bij Multitube. Het bedrijf biedt klanten een veelzijdig inzetbaar buizensysteem en doet dat sinds vorig jaar vanuit een gloednieuwe bedrijfshal in Weert. Comfort en een duurzame blik gaan er hand in hand, mede dankzij de keuze voor Panasonic PACi-systeem met warmtewisselaars. Verwarmen en koelen? Het verloopt bij Multitube even snel als besparend.

Nederland bevindt zich in een energietransitie. In 2022 stopt de gaswinning in Groningen, waarna in 2050 naast 7 miljoen huizen ook één miljoen gebouwen van het gas af moeten zijn. Dat vraagt wat van bedrijven, die voor hun energie op zoek moeten naar duurzame alternatieven. Of het nu gaat om

bestaande of nieuw te bouwen bedrijfslocaties: in toekomstig Nederland is voor aardgas als energiebron geen plek meer.

Gasloos moest het dan ook worden, in Multitube's nieuwe bedrijfshal van 4.000 m² in Weert. Multitube bedient de zakelijke markt met een modulair constructiesysteem van buizen, als basis voor bijvoorbeeld montagelijnen, werkplekken en verzamelwagens. Zo ontstaat volgens het bedrijf de ideale hardware voor lean manufacturing, dat zich als methodiek richt op optimale efficiency in productieprocessen. Denken in rendement staat bij Multitube voorop – en dat was bij de keuze voor verwarming en koeling in de eigen nieuwbouw niet anders. Maar welke oplossing zou het bedrijf het beste passen? Welke toepassing bood de juiste combinatie van duurzaamheid en rendement?

Compact en comfortabel

Via [installatiebedrijf Snijders](#) uit Weert, dat al in een eerder stadium bij het project was aangehaakt, kwam Multitube in contact met [Lukon Air](#) in het nabijgelegen Heythuysen. Lukon Air is specialist in airconditioning, koeltechniek en ventilatie en gebruikt onder andere de producten van Panasonic, waarbij het in dat geval samenwerkt met distributeur [Aircologic](#) uit Meerkerk. Samen kwamen Lukon Air en Aircologic voor Multitube tot de juiste oplossing, gebaseerd op een warmtepompsysteem binnen Panasonic's PACi-serie voor de zakelijke markt.

Drie PACi-buitenunits staan bij Multitube op het dak, binnen bevinden zich de airco-units, vloerverwarming, circulatiepomp en een buffervat. Hart van de oplossing zijn echter de drie PACi-warmtewisselaars. Samen zorgen die voor de aansturing van het systeem, dat water koelt tot een temperatuur tussen 5 en 15°C en het verwarmt tot een temperatuur tussen 35 en 50°C. Groot zijn de wisselaars niet, vertelt Stefan Bos, projectleider bij Lukon Air. “Dat is mede zo bijzonder aan dit systeem: het is heel compact. Samen zorgen de drie wisselaars voor veel vermogen op een kleine oppervlakte. En dat bovendien met R32, dat geldt als het meest duurzame koudemiddel. Er is geen ander systeem dat met R32 zoveel vermogen biedt.”

Met de geleverde oplossing profiteert Multitube volgens Bos van een geavanceerde totaaloplossing met energielabel A. “Het gebouw is uitstekend geïsoleerd, binnen koelt het maar langzaam af. Daardoor is in principe alleen de vloerverwarming nodig, met de airco's voor eventuele bijverwarming.” Bovendien biedt de opzet met drie wisselaars ook de benodigde bedrijfszekerheid, vertelt Bos. “Zou er al een uitvallen, dan blijft er alsnog sprake van tweederde van het vermogen.”

Snel gerealiseerd

Terwijl Aircologic de Panasonic-producten leverde en ook de inbedrijfstelling verzorgde, sloot Lukon Air de wisselaars aan op de warmtepompen. Snijders zorgde voor de vloerverwarming, het buffervat en de circulatiepomp en sloot het bovendien waterzijdig aan op de warmtewisselaars. “En dat alles binnen zo'n drie maanden”, zegt Bos. “Dat is relatief snel. We hebben geen enkel oponthoud gehad, de afstemming tussen alle partijen verliep heel soepel.”

Bos kijkt tevreden terug op het project bij Multitube, dat met het systeem bespaart op zowel financieel als duurzaam vlak. “Hoe groot die besparingen zijn, is nu nog lastig te zeggen. Maar dat Multitube hiermee bijdraagt aan CO₂-reductie staat in elk geval vast.” Voor Bos is het project in Weert een bevestiging van zijn keuze om klanten te helpen met de producten van Panasonic. “We kunnen altijd uitgaan van een goede service en ondersteuning, de garantie en afspraken zijn bij elk project helder. Ook de installatie verloopt soepel en, niet onbelangrijk: we kunnen de klant garanderen dat hij kan uitgaan van een lage Total Cost of Ownership. Een systeem als dit verdient zich snel terug op elk

vlak.”

Key Tech Features

PACi

Capacity

75 kW