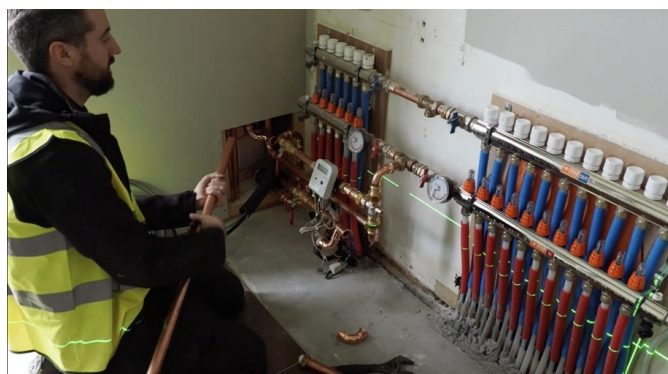


Skotska porodica instalira prvu toplotnu pumpu Panasonic M serije u Velikoj Britaniji



Thurso. Scotland

2025

Outdoor units: Panasonic Akuarea M serija T-Cap monoblok toplotna pumpa vazduh-voda

Indoor units:

Control: Panasonic Smart i Service Cloud kontrole

RDI Renewables

Bungalov sa pet spavaćih soba u Thursu, u Skotskoj, prva je nekretnina u Velikoj Britaniji koja je instalirala toplotnu pumpu Panasonic Akuarea 9kW M serije. Vlasnik kuće i iskusni instalater, Rajan Polard iz RDI Renewables, zamenio je svoj zastareli gasni kombinovani bojler kako bi zadovoljio visoke potrebe za toplom vodom svoje petočlane porodice, istovremeno smanjivši ugljenicni otisak imovine.

Challenge

Prilikom traženja idealnog rešenja za grejanje, ključni faktori koji su uzeti u obzir su bili kapacitet i snaga zbog imovine koja ima pet kupatila. Vlasnik kuće je tražio visoko energetske efikasno rešenje za grejanje koje bi smanjilo ugljenicni otisak njegovog doma, ali je bilo dovoljno moguće da obezbedi dovoljno tople vode za domaćinstvo za njegovu petočlanu porodicu.

Solutions & Tech Applied

Bungalov sa pet spavaćih soba u Thursu, u Skotskoj, prva je nekretnina u Velikoj Britaniji koja je instalirala toplotnu pumpu Panasonic Akuarea 9kW M serije. Vlasnik kuće i iskusni instalater, Rajan Polard iz RDI Renewables, zamenio je svoj zastareli gasni kombinovani bojler kako bi zadovoljio visoke potrebe za toplom vodom svoje petočlane porodice, istovremeno smanjivši ugljenicni otisak imovine.

Vlasnik kuće, Rajan Polard iz RDI Renewables je i sam instalater toplotne pumpe i naveo je Panasonic Akuarea 9 kW M seriju T-Cap monoblok toplotnu pumpu vazduh-voda sa Panasonic Smart i Service Cloud kontrolama. Jedinica je takođe povezana sa sistemom Open Energi Monitor (OEM) treće strane kako bi se pratile performanse i efikasnost toplotne pumpe. Do sada su se rezultati pokazali veoma pozitivnima sa beleženjem nedeljnog SCOP proseka od 4,85, što pokazuje njegovu efikasnost.

Kao iskusni instalater, Rajan je montirao Panasonic proizvode više od 12 godina i video je kako se tehnologija razvila tokom tog vremena. Prihvatajući promene kada dođu, tražio je visoko energetske efikasno rešenje za grejanje koje bi smanjilo ugljenicni otisak njegovog doma, ali je bilo dovoljno moguće da obezbedi dovoljno tople vode za domaćinstvo da odgovara njegovoj petočlanj porodici.

Rajan je prokomentarisao: „Kada smo tražili idealno rešenje za grejanje, ključni faktori koje smo razmatrali su kapacitet i snaga zbog imovine koja ima pet kupatila. Nas trenutni kotao nije bio pogodan za našu imovinu od 300m², i kao rezultat toga nije bilo adekvatne tople vode za domaćinstvo za opsluzivanje potreba naše porodice. Toplotna pumpa vazduh-voda Panasonic Akuarea M serije ima radni opseg do -20°C i može da radi na temperaturama do -28°C sa svojom T-CAP tehnologijom. Kao iskusni instalater toplotne pumpe, znam da nijedna druga toplotna pumpa trenutno na tržištu ne može ovo postići. Staviše, Panasonic jedinice mogu da zagreju rezervoar tople vode za domaćinstvo do 65°C, bez podrške iz spoljnog izvora, tj. direktni električni. U petočlanj kući kojoj je često potrebna topla voda, jedinica nam pruža dovoljno zaliha.”

Nova toplotna pumpa Panasonic Akuarea M serije je idealna za velike kuće kao što je ova kuća od 300m². Objekat ima rezervoar tople vode za domaćinstvo od 500 litara, dodao je Rajan, „Panasonic M serija je do sada omogućavala zagrevanje vode za domaćinstvo do 68°C, što obezbeđuje 20%

povećanje korisnog kapaciteta.

Kompaktna i elegantna, Panasonic jedinica se neprimetno integriše u moderne domove. Njegova Vi-Fi povezanost omogućava daljinsko praćenje i resavanje problema preko Panasonicovih aplikacija u oblaku. Sistem takođe koristi rashladno sredstvo R290, nudeći nizak potencijal globalnog zagrevanja (GVP) od samo tri.

Ne samo da toplotne pumpe rade efikasno, već imaju i moderan dizajn. Spoljne jedinice su dostupne u antracit sivoj boji, dok su unutrašnje jedinice dostupne u elegantnim monohromatskim opcijama. Plavoperasti premaz produžava životni vek zavojnice na otvorenom, zbog izlaganja slanoj vodi, što je prednost za priobalni dom vlasnika kuće.

„Kao rani usvojilac Panasonic resenja, video sam kako se razvija u poslednjih 12 godina. Kako je potražnja za toplotnim pumpama rasla u Velikoj Britaniji, video sam kako su se razvila podrška koju nudi Panasonic tehnička i prodaja. Sada nude kurseve obuke po meri kako bi zadovoljili potrebe naprednih instalatera, kao i redovno dostupne centre za obuku sirom Ujedinjenog Kraljevstva. Kao Panasonic Pro partner, imam pristup portalu za dokumentaciju i softver koji mi je potreban i u toku sam sa svim najnovijim vestima i proizvodima, kao što je nova M serija“, dodao je Rajan.

Panasonic Akuarea M serija je trenutno dostupna u jednofaznoj ili trofaznoj 9-30kV i dizajnirana je sa modularnim konceptom koji omogućava različite mogućnosti primene, zadovoljavajući različite potrebe i tipove imovine. Pruža četiri opcije u liniji, samostalni daljinski upravljač, kontrolni modul, hidro boks i unutrašnju jedinicu sve u jednom, pružajući prilagođena resenja za potrebe svakog korisnika i imovine. Sistem koristi prirodno rashladno sredstvo R290, poznato po svom niskom potencijalu globalnog zagrevanja (GVP) od samo tri, što ga čini ekološki prihvatljivijim izborom.

Da biste saznali više o Panasonic širokom spektru resenja za grejanje i hlađenje, posetite www.aircon.panasonic.eu ili posetite veb lokaciju RDI Renewables <https://www.rdirenewables.co.uk/>

Za više informacija pogledajte: <https://youtu.be/GvTBKSKSSr4Ds>.

Key Tech Features

M serija monoblok toplotna pumpa vazduh-voda

T-CAP tehnologija

R290

Capacity

9 kW